

ポジショナー用ロータリージョイント。

特長

■ベアリング内蔵により高剛性・低撓動。



RJE-8A

型式表示方法

標準 ----- RJE-8A-6

オプション ----- RJE - 8A - 6 - Z

回路数 ポートサイズ 特殊仕様

回路数 ポートサイズ

回路数 ポートサイズ

回路数 ポートサイズ

回路数 ポートサイズ

回路数 ポートサイズ

回路数 ポートサイズ

回路数 ポートサイズ

回路数 ポートサイズ

回路数 ポートサイズ

仕様

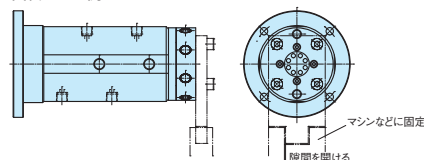
型 式		RJE-8A-6
周囲温度	(°C)	5~60
回転角度		エンドレス
許容回転数	(min ⁻¹)	150
回転抵抗	(N·m)	1.5
エアポート	回路数	8
	使用圧力範囲	-100kPa~0.7MPa※
	ポートサイズ	Rc1/8
	最小断面積 (mm ²)	10.7
本体質量	(kg)	1.57

※真空保持はできません。また、正圧と負圧を両方使用される場合、隣接させずポートを1つ開けてご使用ください。
正圧と負圧を隣接させると正圧側から負圧側にエアが流れ、真空が破壊される恐れがあります。

回転止め固定方法

RJEと回転止めの連結は必ずフローティングさせてください。
回転側の軸に過大な負荷がかかり破損やエア漏れの原因になります。

回転止めの例

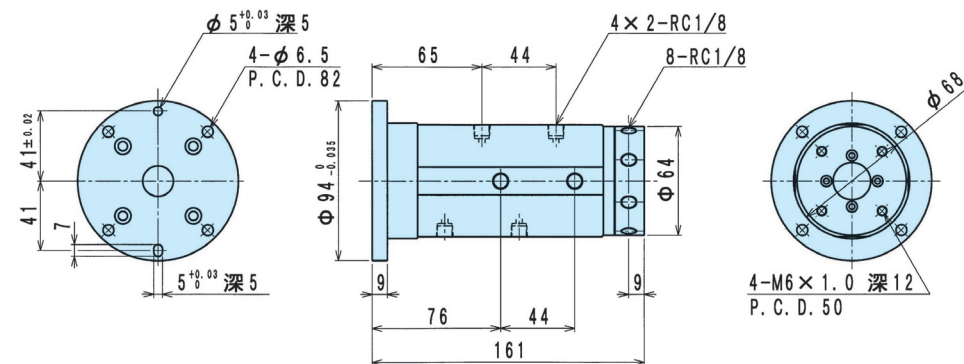


※回転止めはお客様手配となります。
上図は一例です。
お客様の装置に合わせた回転止めの設計をお願いします。

外形図

■RJE-8A-6

RJE-8A-6 標準



- ロボット周辺機器
- RJA-G
- RJH RJK
- RJC RJCC
- RJF RJFS
- RJE RJX
- KHC
- KHA KHAC
- KHB
- KHE KHF
- QRA-C QRE
- QRD
- QRB
- TNB
- ZRT
- ZRA
- ZRB
- 技術資料
- ZC-ZA
- ZD-ZB
- EXL EXA
- EXS EXM
- EXJ
- CKR CKRK
- BHS
- コンベア

- ロボット周辺機器
- RJA-G
- RJH RJK
- RJC RJCC
- RJF RJFS
- RJE RJX
- KHC
- KHA KHAC
- KHB
- KHE KHF
- QRA-C QRE
- QRD
- QRB
- TNB
- ZRT
- ZRA
- ZRB
- 技術資料
- ZC-ZA
- ZD-ZB
- EXL EXA
- EXS EXM
- EXJ
- CKR CKRK
- BHS
- コンベア