

薄型・高トルク・高剛性の実力派。

特長

- 薄形・高トルクのダブルピストン方式を採用。
- 大型軸受けの使用により、高剛性を実現。
- 中空タイプのため、配管・配線がスッキリ収納。
- 取付に便利な旋回テーブル仕様。
- 衝撃に強い外部ストッパーを採用。
- アブソーバ・反転確認センサをオプション設定。



ZRA-20A-R2

型式表示方法

標準 ----- ZRA-20A

オプション ----- ZRA - **20A** - **R1** - **F** - **ET3S2** - **Z**

大きさ	
記号	大きさ
20A	40A
25A	45A
32A	

角度	
記号	仕様
R1	90°
R2	180°

オプション	
記号	名称
F	アブソーバ付

オプションの仕様の詳細は ▶ 42P

センサ・個数			
記号	名称	記号	名称
ET3	無接点3芯	ER2L	無接点2芯
ET3L	無接点3芯	E24	有接点2芯
ER3	無接点3芯	E24L	有接点2芯
ER3L	無接点3芯	E25	有接点2芯
ET2	無接点2芯	E25L	有接点2芯
ET2L	無接点2芯	S1	センサ1個
ER2	無接点2芯	S2	センサ2個

センサの仕様の詳細は ▶ 364P

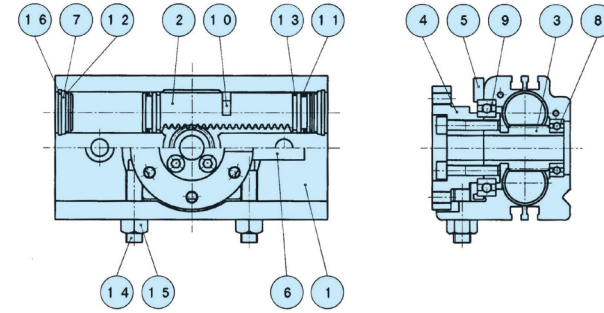
仕様

型式	ZRA-20A	ZRA-25A	ZRA-32A	ZRA-40A	ZRA-45A	
	外形図は ▶574P	外形図は ▶574P	外形図は ▶575P	外形図は ▶575P	外形図は ▶576P	
駆動源	エア-0.2~0.8MPa					
潤滑	無給油またはタービン油1種 (ISOVG32)					
周囲温度 (°C)	5~60					
旋回角度	90°・180° (片側で±5°、両側で±10°の調整可能)			90°・180° (調整範囲±10°)		
旋回時間	0.1~1.5s/90°			0.2~3s/90°		
シリンダ径 (mm)	φ20	φ25	φ32	φ40	φ40	
中空径 (mm)	φ12	φ14	φ20	φ18	φ25	
出力トルク (N・m)	5P	8P	22.5P	38P	64P	
許容荷重	ラジアル Fr (N)	263	367	622	1370	1740
	スラスト Fsa (N)	215	310	495	1111	1788
	スラスト Fsb (N)	317	458	757	1111	1788
	モーメント M (N・m)	6.97	12.1	26.7	37.5	53
許容運動エネルギー	標準 (J)	0.017	0.02	0.1	0.6	0.8
	アブソーバ付 (J)	2.9	3.9	9.8	3	4
本体質量 (Kg)	1.4	2.5	5.9	7	8.5	

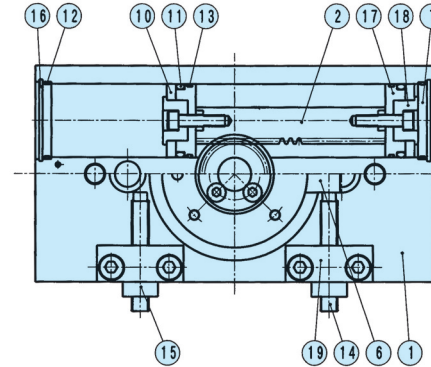
荷重方向は ▶573P 参照

内部構造図、パーツ・パッキンリスト

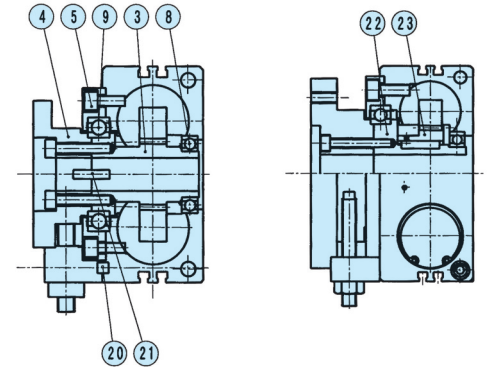
■ZRA-20~32A



■ZRA-40A



■ZRA-45A



■パーツリスト

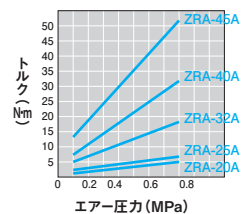
No.	名称	材質	No.	名称	材質	No.	名称	材質
1	ボディ	アルミ	9	単列深溝玉軸受		17	ピストンA	アルミ
2	ラック	炭素鋼	10	磁石		18	ピストンB	アルミ
3	ピニオンギヤ	炭素鋼	11	ピストンシール		19	ストッパプレート	アルミ
4	テーブル	アルミ	12	シリンダシール		20	キー	
5	ベアリング押さえ	アルミ	13	ウェアリング		21	針状コロ	ステンレス
6	ストッパ	炭素鋼	14	ストッパボルト		22	旋回軸	アルミ
7	シリンダカバー	樹脂	15	ナット		23	ギヤ	炭素鋼
8	単列深溝玉軸受		16	C形止め輪				

■パッキンリスト

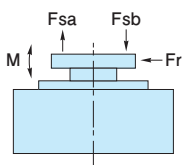
No.	ZRA-20A	ZRA-25A	ZRA-32A	ZRA-40A	ZRA-45A
11	MYA-16	MYA-21	PGY-32	MYA-34	MYA-34
12	φ18×φ1	φ22.33×φ1.02	S-29	S-36	S-36
13	SWB-20	SWB-25	SWB-32	SWB-40	SWB-40

性能データ

■トルク目安表

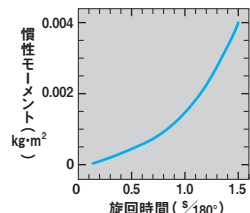


■許容荷重

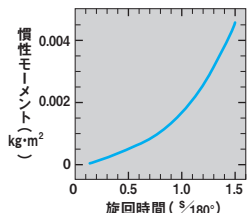


選定基準

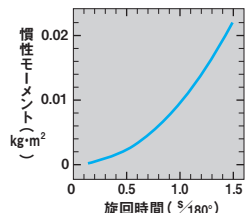
■ZRA-20A



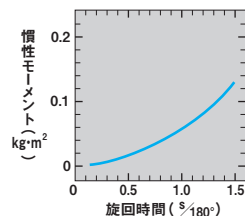
■ZRA-25A



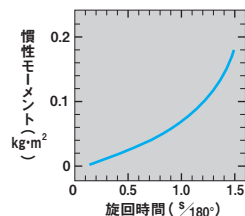
■ZRA-32A



■ZRA-40A



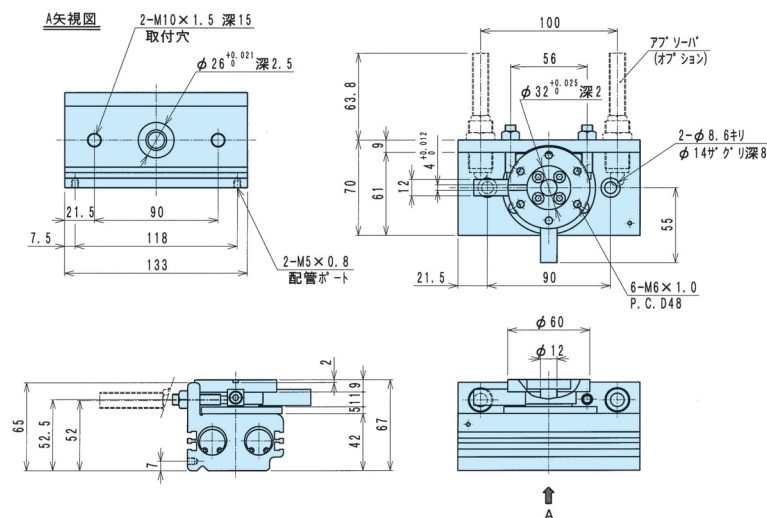
■ZRA-45A



外形図

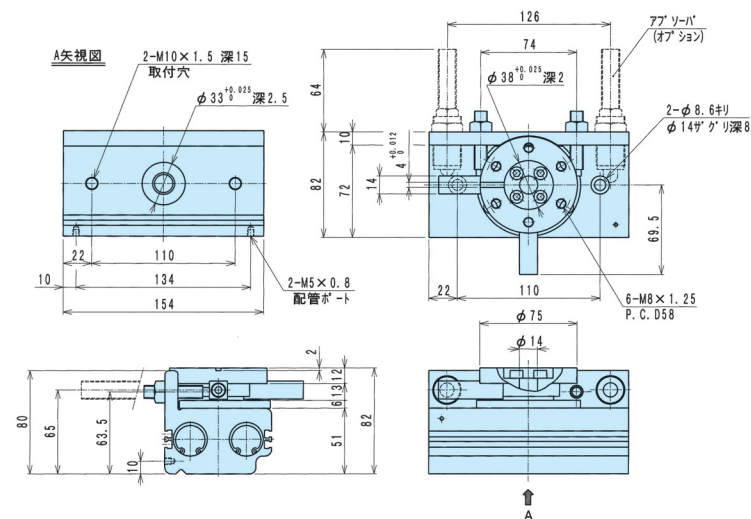
■ZRA-20A (回転トルク 2.5N·m)

ZRA-20A 標準



■ZRA-25A (回転トルク 4N·m)

ZRA-25A 標準



ロボット
周辺機器

RJA-G

RJH

RJK

RJC

RJCC

RJF

RJFS

RJE

RJX

KHC

KHA

KHAC

KHB

KHE

KHF

QRA-C

QRE

QRD

QRB

TNB

ZRT

ZRA

ZRB

技術資料

ZC-ZA

ZD-ZB

EXL

EXA

EXS

EXM

EXJ

CKR

CKRK

BHS

コンベア

ロボット
周辺機器

RJA-G

RJH

RJK

RJC

RJCC

RJF

RJFS

RJE

RJX

KHC

KHA

KHAC

KHB

KHE

KHF

QRA-C

QRE

QRD

QRB

TNB

ZRT

ZRA

ZRB

技術資料

ZC-ZA

ZD-ZB

EXL

EXA

EXS

EXM

EXJ

CKR

CKRK

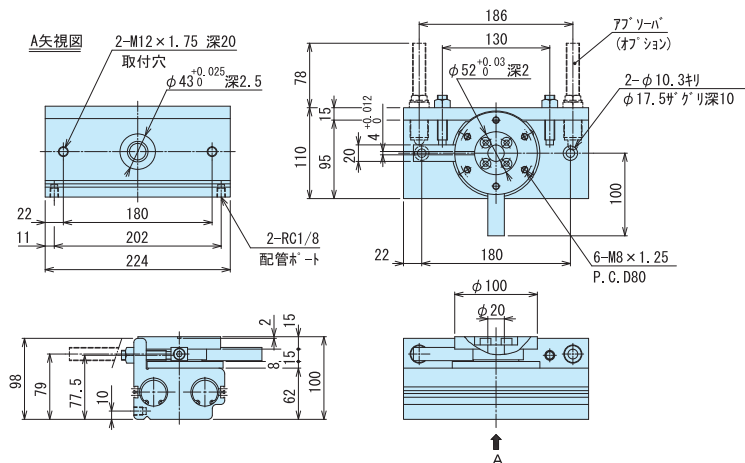
BHS

コンベア

外形図

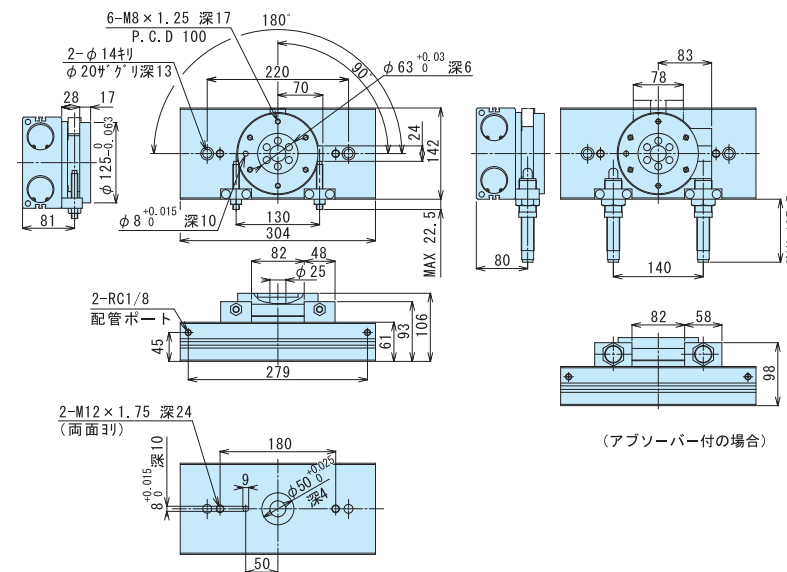
■ZRA-32A (旋回トルク 11N・m)

ZRA-32A 標準



■ZRA-45A (旋回トルク 30N・m)

ZRA-45A 標準



■ZRA-40A (旋回トルク 20N・m)

ZRA-40A 標準

