

リアクションなしのスムーズ移動。

特長

■爪の開き角度が180°。

ワークと爪との干渉がないので、侵入スペースが小さくてすみ、補助スライドの必要もありません。

■取り付けが容易。

取り付け面が3方向ありますので、あらゆる方向からの取り付けが可能です。

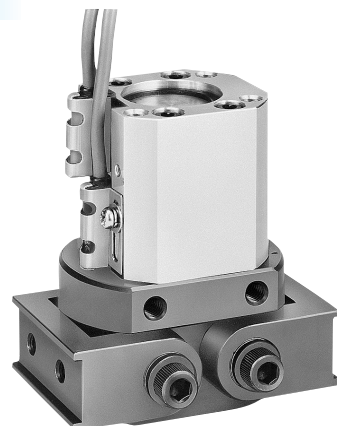
■軽量でコンパクト。

ボディは軽量コンパクト。しかも強力な把持力を発揮します。

■ベアリング仕様を標準。

シリーズの全機種に2ヶ所のスイッチの取り付けが可能です。

※耐切削油センサが取付可能です。



HDGK-3MS

型式表示方法

標準 ----- HDGK-3MS

オプション ----- HDGK - **3MS** - **E40LS2** - **Z**

大きさ
記号
3MS
4MS

センサ・個数			
記号	名称	記号	名称
E40	無接点3芯	E45	無接点2芯
E40L	無接点3芯	E45L	無接点2芯
E41	無接点2芯	S1	センサ1個
E41L	無接点2芯	S2	センサ2個

センサの仕様の詳細は ▶364p

仕様

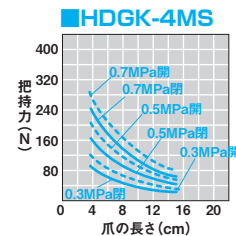
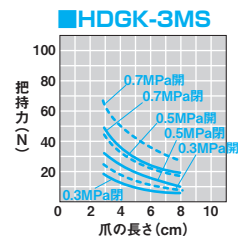
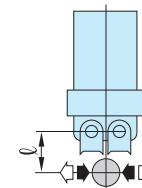
型式	HDGK-3MS	HDGK-4MS
	外形図は ▶413p	外形図は ▶413p
駆動源	エア 0.3~0.7MPa	
潤滑	無給油またはタービン油1種 (ISOVG32)	
周囲温度 (°C)	5~60	
開き角度	0°~180°	
シリンダ径 (mm)	φ25	φ40
ロッド径 (mm)	φ14	φ16
内部容積〔往復〕 (cm ³ /回)	7.8	53.2
繰返し精度 (mm)	±0.2	±0.1
本体質量 (kg)	0.58	2.35

性能データ

■把持力

供給圧力別 (MPa) 時においてハンドの爪の長さ l における開方向、閉方向に作用する把持力を表します。

開方向 (⇐) -----
閉方向 (⇒) -----

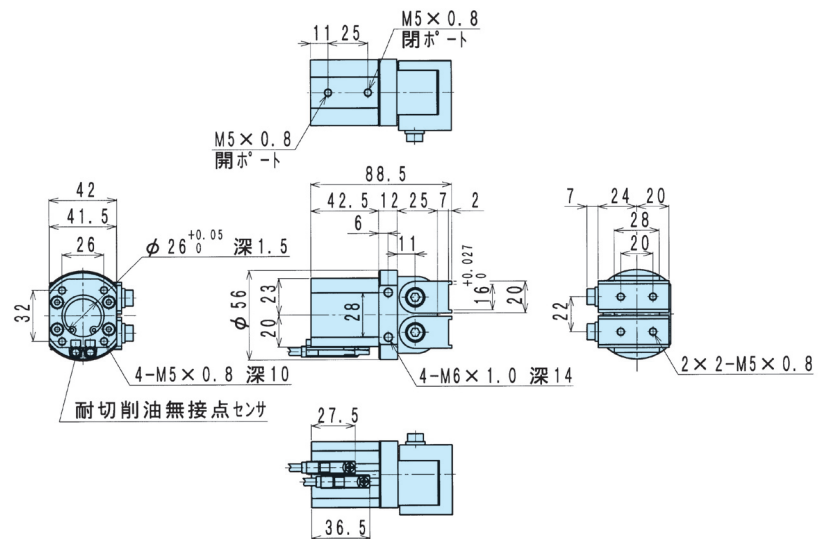


クリーン
特殊
モーター
クリーン
メカハンド
耐切削油
防塵仕様
水中対応
樹脂ハンド
CKPB-A
WHA-FB
LCH

外形図

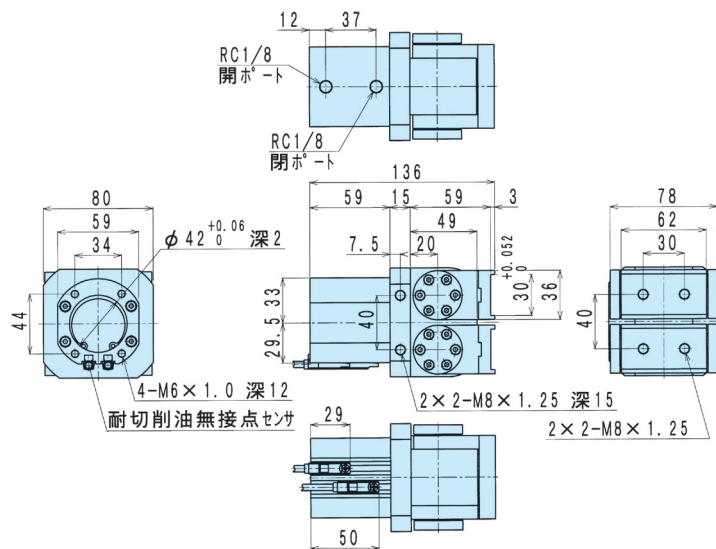
HDGK-3MS (最適把持力 20N~40N)

HDGK-3MS 標準



HDGK-4MS (最適把持力 50N~250N)

HDGK-4MS 標準



クリーン 特殊
モーター
クリーン
メカハンド
耐切削油
防塵仕様
水中対応
樹脂ハンド
CKPB-A
WHA-FB
LCH

クリーン 特殊
モーター
クリーン
メカハンド
耐切削油
防塵仕様
水中対応
樹脂ハンド
CKPB-A
WHA-FB
LCH