

# 耐切削油センサ対応ハンド HBTシリーズ

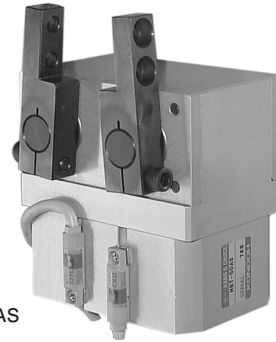
HBT-16AS / 20AS / 25AS / 32AS / 40AS / 50AS

耐環境に適した一点ハンド。

## 特長

■ガイド部を内蔵し、円形シールで保護。

※耐切削油センサが取付可能です。



HBT-50AS

## 型式表示方法

標準 ----- HBT-16AS

オプション ----- HBT - **16AS** - **E40LS2** - **Z**

大きさ		センサ・個数			
記号		記号	名称	記号	名称
16AS	32AS	E40	無接点3芯	E45	無接点2芯
20AS	40AS	E40L	無接点3芯	E45L	無接点2芯
25AS	50AS	E41	無接点2芯	S1	センサ1個
		E41L	無接点2芯	S2	センサ2個

センサの仕様の詳細は ▶364P

## 仕様

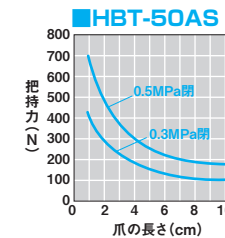
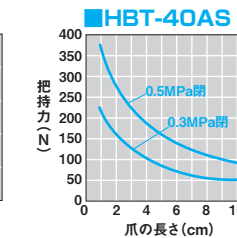
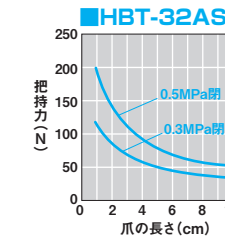
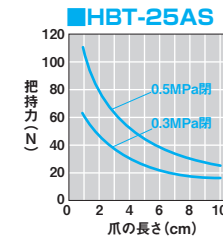
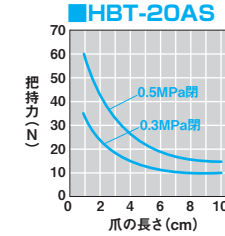
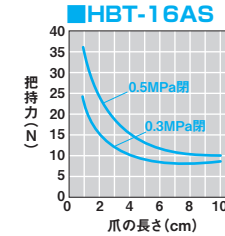
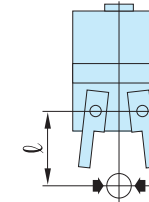
型式	HBT-16AS	HBT-20AS	HBT-25AS	HBT-32AS	HBT-40AS	HBT-50AS
外形図は	▶437P	▶437P	▶437P	▶437P	▶437P	▶437P
駆動源	エア - 0.3~0.7MPa					
潤滑	無給油またはタービン油1種 (ISOVG32)					
周囲温度 (°C)	5~60					
開き角度	-15°~15°					
シリンダ径 (mm)	φ16	φ20	φ25	φ32	φ40	φ50
ロッド径 (mm)	φ8	φ10	φ12	φ14	φ14	φ20
内部容積 [往復] (cm <sup>3</sup> /回)	1.68	3.46	5.48	10.37	20.46	33.29
繰返し精度 (mm)	±0.03					
本体質量 (kg)	0.32	0.34	0.58	0.78	1.23	1.82

## 性能データ

### ■把持力

供給圧力別 (MPa) 時においてハンドの爪の長さℓにおける閉方向に作用する把持力を表します。

閉方向 (⇒)



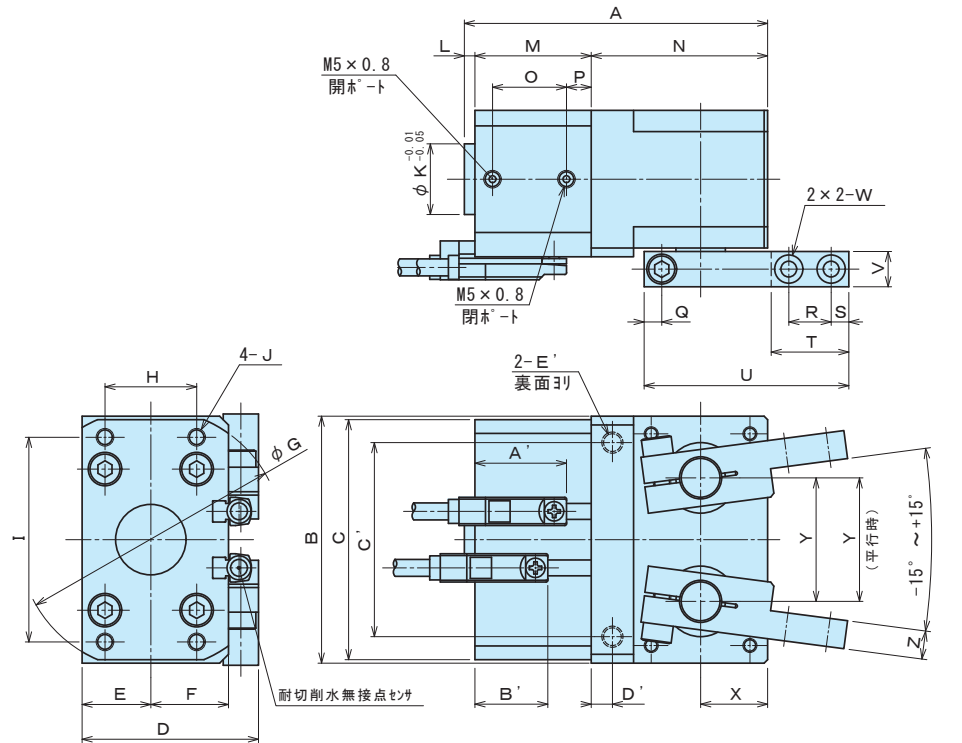
クリーン  
特殊  
モーター  
クリーン  
メカハンド  
耐切削油  
防塵仕様  
水中対応  
樹脂ハンド  
CKPB-A  
WHA-FB  
LCH

クリーン  
特殊  
モーター  
クリーン  
メカハンド  
耐切削油  
防塵仕様  
水中対応  
樹脂ハンド  
CKPB-A  
WHA-FB  
LCH

### 外形図

#### ■HBT-16AS~50AS (最適把持力 1N~50N)

#### HBT-□□AS 標準



型式	A	B	C	D	E	F	G	H	I	J	K	L	M	N	O	P	Q	R	S	T	U	V	W	X	Y	Z	
HBT-16AS	64.5	51	50	37	14	14	54	16	44	M4 x 0.7深10	12	2	26.5	36	15.5	6	4	10	4	18	45	8	φ3.5リ	φ6.5*ケリ深3.5	14	20	6.5
HBT-20AS	70.5	46	45	37	14	17.5	51	19	38	M4 x 0.7深10	14	2	28.5	40	17.5	6	4	12	4	20	50	8	φ3.5リ	φ6.5*ケリ深3.5	16	25	6.5
HBT-25AS	80.5	60	58	45	17	19.5	63	24	48	M5 x 0.8深10	18	3	31.5	46	20.5	6	5	12	5	22	56	10	φ4.5リ	φ8*ケリ深4.5	18	30	7.5
HBT-32AS	86	70	68	50	19.5	22	74	26	58	M5 x 0.8深10	20	3	33	50	21	7	5	12	5	22	58	10	φ4.5リ	φ8*ケリ深4.5	19	35	8
HBT-40AS	95	78	76	62	24.5	25.5	85	35	64	M5 x 0.8深10	20	3	36	56	22.5	7.5	6.5	14	6	26	68	12	φ5.5リ	φ9.5*ケリ深5.5	22	40	10
HBT-50AS	100	92	90	75	30	31.5	100	46	78	M6 x 1.0深12	20	3	39	58	24	7.5	6	15	7	29	70	14	φ6.5リ	φ11.5*ケリ深6.5	22	45	10

型式	A'	B'	C'	D'	E'
HBT-16AS	21.5	18	20	4	M5 x 0.8深10
HBT-20AS	23.5	19.2	36	4	M5 x 0.8深10
HBT-25AS	25.5	21	46	5	M6 x 1.0深12
HBT-32AS	26	20.7	55	6	M6 x 1.0深12
HBT-40AS	28	21.5	61	6	M6 x 1.0深12
HBT-50AS	31	24	72	7	M8 x 1.25深16

クリーン 特殊
モーター
クリーン
メカハンド
耐切削油
防塵仕様
水中対応
樹脂ハンド
CKPB-A
WHA-FB
LCH