

ハンド  
LHA  
LHB-G  
LHC  
BSA  
BHA-G  
BHE  
BHF  
HMA  
HME  
HA  
HC  
HLC  
HLF  
HLH  
HMF  
HMFS  
HF  
HG  
HK  
HLG  
HLA-G  
HLB-G  
HH  
HHC-D  
HHCT  
HHE  
HLD  
HJQ  
HMD  
HB  
HJD  
HJ  
HMB  
HD

ロング爪対応の高剛性ハンド。

### 特長

- 高剛性。
- 大型クロスローラ採用で従来比約2倍のロング爪に対応。



BHF-32AS

### 型式表示方法

標準 ----- BHF-32AS

オプション ----- BHF-**32AS** - **ET3S2** - **Z**

大きさ
記号
32AS

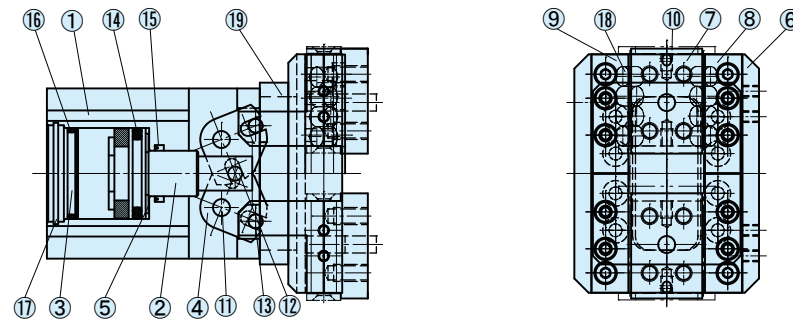
センサ・個数			
記号	名称	記号	名称
ET3	無接点3芯	ER2L	無接点2芯
ET3L	無接点3芯	E24	有接点2芯
ER3	無接点3芯	E24L	有接点2芯
ER3L	無接点3芯	E25	有接点2芯
ET2	無接点2芯	E25L	有接点2芯
ET2L	無接点2芯	S1	センサ1個
ER2	無接点2芯	S2	センサ2個

センサの仕様の詳細は **▶372P**

### 仕様

型 式	BHF-32AS 外形図は <b>▶107P</b>
駆動源	エア 0.2~0.7MPa
潤滑	無給油またはタービン油1種 (ISO VG32)
周囲温度 (°C)	5~60
動作ストローク (mm)	14
シリンダ径 (mm)	φ32
ロッド径 (mm)	φ16
内部容積 [往復] (cm <sup>3</sup> /回)	9.85
繰返し精度 (mm)	±0.01
本体質量 (kg)	1.37

### 内部構造図、パーツ・パッキンリスト



#### ■パーツリスト

No.	名 称	材 質	No.	名 称	材 質	No.	名 称	材 質
1	ボディ	アルミ	8	ベアリングガイドA	鉄	15	ロッドシール	
2	ピストン	ステンレス	9	ベアリングガイドB	鉄	16	シリンダシール	
3	シリンダカバー	樹脂	10	ベアリング押さえ	ステンレス	17	C型止め輪	
4	アーム	炭素鋼	11	支点軸	軸受鋼	18	クロスローラ	
5	クッション		12	作動軸A	炭素鋼	19	ベース固定版	アルミ
6	ガイドベース	鉄	13	作動軸B	軸受鋼			
7	マスタージョウ	鉄	14	ピストンシール				

#### ■パッキンリスト

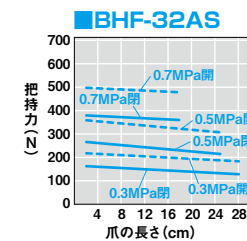
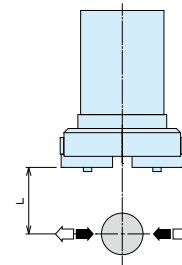
No.	名称
14	PSD-32
15	MYA-16
16	S-29

### 性能データ

#### ■把持力

供給圧力別 (MPa) 時においてハンドの爪の長さ L における開方向、閉方向に作用する把持力を表します。

開方向 (⇐) -----  
閉方向 (⇒) -----



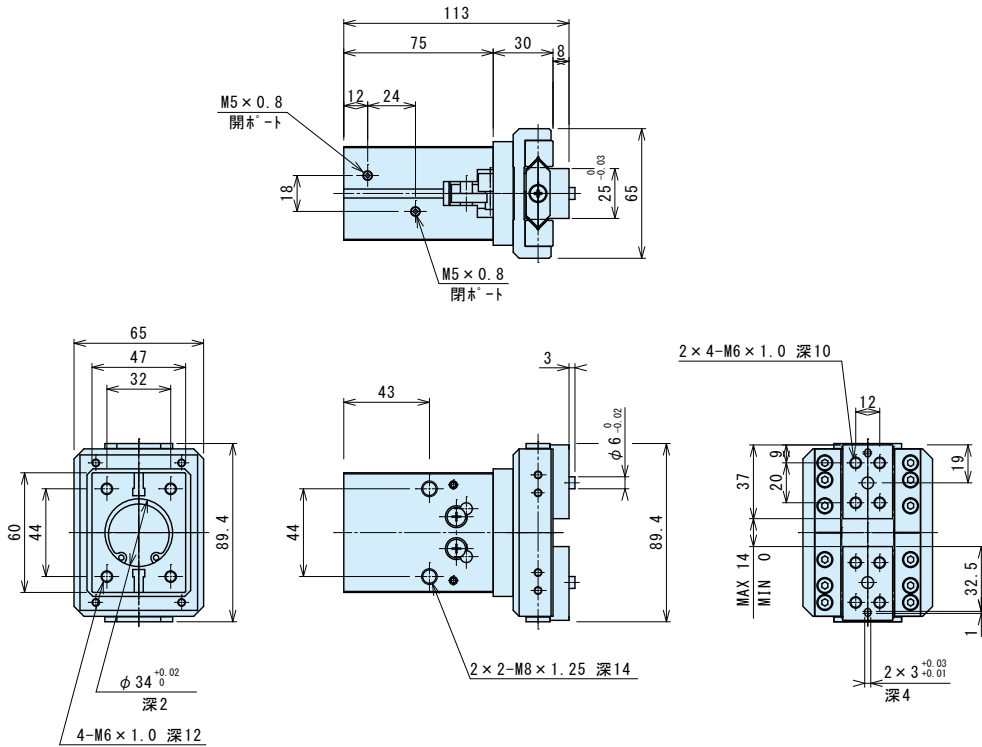
ハンド  
LHA  
LHB-G  
LHC  
BSA  
BHA-G  
BHE  
BHF  
HMA  
HME  
HA  
HC  
HLC  
HLF  
HLH  
HMF  
HMFS  
HF  
HG  
HK  
HLG  
HLA-G  
HLB-G  
HH  
HHC-D  
HHCT  
HHE  
HLD  
HJQ  
HMD  
HB  
HJD  
HJ  
HMB  
HD

ハンド

### 外形図

#### ■BHF-32AS (最適把持力 100N~250N)

#### BHF-32AS 標準



ハンド

LHA

LHB-G

LHC

BSA

BHA-G

BHE

**BHF**

HMA

HME

HA

HC

HLC

HLF

HLH

HMF

HMFS

HF

HG

HK

HLG

HLA-G

HLB-G

HH

HHC-D

HHCT

HHE

HLD

HJQ

HMD

HB

HJD

HJ

HMB

HD