

ガイドロッドを2本採用した、シリンダ内蔵コンパクトスライド。

特長

■位置確認リードスイッチの取付が可能。

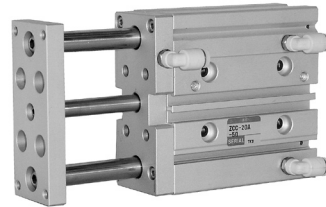
負荷開閉容量の大きい LED 付無接点スイッチ方式を採用。しかも、ボディの上部・下部に取付が可能です。

■配線・配管固定用のレール溝付。

わずらわしい配線・配管もレール溝の任意の位置へ固定可能です。

■前後ウレタンダンパーを標準装備。

前端・後端の衝撃を吸収します。



ZCC-20A

クリーンクラス (Fed 規格): クラス 1000 相当
クリーン梱包はしておりません。

型式表示方法

標準 ----- ZCC-20A

オプション ----- ZCC - 20A - 20 - ET3S2 - Z

大きさ		ストローク		センサ・個数			
記号	仕様	記号	仕様	記号	名称	記号	名称
20A	20mm	ET3	無接点3芯	ER2L	無接点2芯		
25A	30mm	ET3L	無接点3芯	E24	有接点2芯		
	40mm	ER3	無接点3芯	E24L	有接点2芯		
	50mm	ER3L	無接点3芯	E25	有接点2芯		
	75mm	ET2	無接点2芯	E25L	有接点2芯		
	100mm	ET2L	無接点2芯	S1	センサ1個		
		ER2	無接点2芯	S2	センサ2個		

センサの仕様の詳細は ▶364P

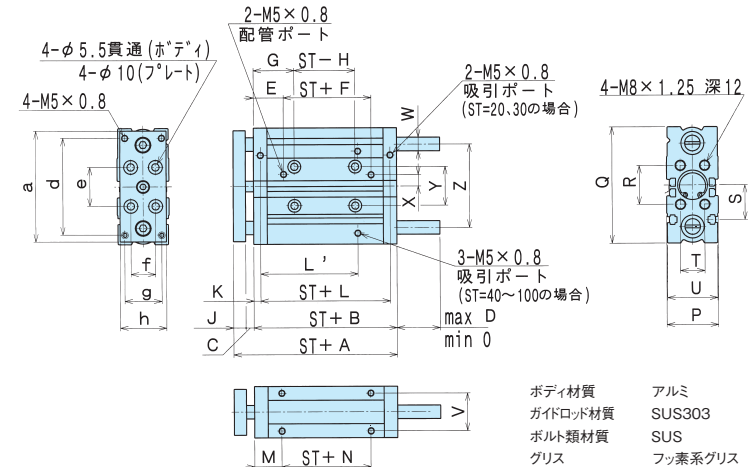
仕様

型式	ZCC-20A	ZCC-25A
駆動源	エア 0.2~0.7MPa	
潤滑	無給油またはタービン油1種 (ISOVG32)	
周囲温度 (°C)	5~60	
使用ピストン速度	50~500mm/s	
シリンダ径 (mm)	φ20	φ25
ロッド径 (mm)	φ8	φ10
動作ストローク (mm)	20・30・40・50・75・100	
理論推力 (N)	前進	310P
	後退	260P
本体質量 (kg)	ストローク 20・30	0.41+0.007st
	40・50	0.51+0.007st
	75・100	0.71+0.009st

外形図

■ZCC-20A・25A (推力 130N・205N)

ZCC-□□A 標準



ボディ材質 アルミ
ガイドロッド材質 SUS303
ボルト類材質 SUS
グリス フッ素系グリス
特殊環境下で使用される場合はお問い合わせください。

型式	ST	A	B	C	D	E	F	G	H	J	K	L	L'	M	N	P	Q
ZCC-20A	20, 30	68	56	3	0	22	15	30	5	9	5	46	-	20	16	38	86
	40, 50, 75, 100	58	46	3	32	22	15	30	5	9	5	-	67	20	16	38	86
ZCC-25A	20, 30	73	58	3	0	22	16	32	6	12	5	48	-	20	18	42	92
	40, 50, 75, 100	63	48	3	36	22	16	32	6	12	5	-	73	20	18	42	92

型式	ST	R	S	T	U	V	W	X	Y	Z	a	d	e	f	g	h
ZCC-20A	20, 30	29	26	18	37	28	φ10	8.5	29	62	82	72	29	18	27	34
	40, 50, 75, 100	29	26	18	37	28	φ10	8.5	29	62	82	72	29	18	27	34
ZCC-25A	20, 30	34	29	22	41	29	φ12	11	34	65	88	76	34	22	26	38
	40, 50, 75, 100	34	29	22	41	29	φ12	11	34	65	88	76	34	22	26	38

クリーン
特殊
モーター
クリーン
メカバンド
耐切削油
防塵仕様
水中対応
樹脂バンド
CKPB-A
WHA-FB
LCH