

リニアガイドの薄型ロングストローク。

特長

■薄型で開閉ストロークが大きい。

薄型・高トルクのダブルピストン方式。

■リニアガイド採用により、耐久性UP。

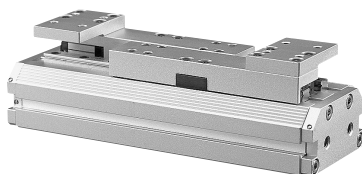
リニアガイドのガイドピッチが長いので高剛性。

■仕様に合わせた豊富なバリエーション。

全6サイズ、11種ストローク仕様に合わせお選びください。

■取り付けしやすい正面貫通穴。

クリーンクラス (Fed 規格) : クラス 100 相当
 把持力は「HLC シリーズ」の性能データをご参照ください。
 クリーン梱包はしていません。



HLCC-16AS

型式表示方法

標準 ----- HLCC-16AS

オプション ----- HLCC - **16AS** - **ET3LS2** - **Z**

大きさ	記号
16AS	ET3
20AS	ET3L
25AS	ER3
30AS	ER3L

センサ・個数			
記号	名称	記号	名称
ET3	無接点3芯	ER2L	無接点2芯
ET3L	無接点3芯	E24	有接点2芯
ER3	無接点3芯	E24L	有接点2芯
ER3L	無接点3芯	E25	有接点2芯
ET2	無接点2芯	E25L	有接点2芯
ET2L	無接点2芯	S1	センサ1個
ER2	無接点2芯	S2	センサ2個

※ 30ASのみ センサの仕様の詳細は ▶364P

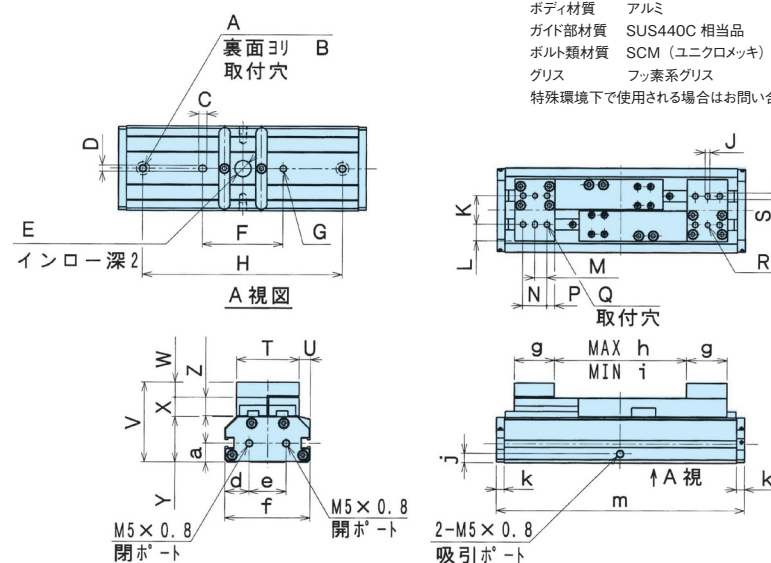
仕様

型 式	HLCC-16AS	HLCC-20AS	HLCC-25AS	HLCC-30AS
駆動源	エア - 0.2~0.7MPa			
潤滑	無給油またはタービン油1種 (ISOVG32)			
周囲温度 (°C)	5~60			
動作ストローク (mm)	40	50	60	70
シリンダ径 (mm)	φ16×2	φ20×2	φ25×2	φ30×2
内部容積 [往復] (cm ³ /回)	16.1	31.4	58.9	99.0
繰り返し精度 (mm)	±0.01			
本体質量 (kg)	0.71	1.03	1.62	2.74
オプション	開閉確認センサ			

外形図

■HLCC-16AS~30AS (最適把持力 80N~550N)

HLCC-□□AS 標準



ボディ材質 アルミ
 ガイド部材質 SUS440C 相当品
 ボルト類材質 SCM (ユニクロメッキ)
 グリス フッ素系グリス
 特殊環境下で使用される場合はお問い合わせください。

型 式	A	B	C	D	E	F	G	H	J	K	L	M
HLCC-16AS	2-M5貫通	φ8ザグリ深4.4	5	4 ^{+0.03} 深4	φ10 ^{+0.036}	50	φ4 ^{+0.03} 深4	86	3 ^{+0.02} 深4	18	10.5	7.5
HLCC-20AS	2-M6貫通	φ9.5ザグリ深5.4	5	4 ^{+0.03} 深4	φ12 ^{+0.043}	60	φ4 ^{+0.03} 深4	102	3 ^{+0.02} 深4	19	12.5	10
HLCC-25AS	2-M8貫通	φ11ザグリ深6.5	6	5 ^{+0.03} 深5	φ15 ^{+0.043}	80	φ5 ^{+0.03} 深5	122	4 ^{+0.03} 深4	24	14	14.5
HLCC-30AS	2-M8貫通	φ11ザグリ深6.5	7	6 ^{+0.036} 深6	φ18 ^{+0.052}	90	φ6 ^{+0.036} 深6	144	4 ^{+0.03} 深4	28	18	15

型 式	N	P	Q	R	S	T	U	V	W	X	Y	Z	a	b	e	f
HLCC-16AS	15	5	2×4-M4深9	φ3 ^{+0.02} 深4	4	39	7	50	9.5	12	28.5	11.5	12	15	23	53
HLCC-20AS	20	5	2×4-M4深9	φ3 ^{+0.02} 深4	4	44	9	54	9.5	12	32.5	11.5	14	17	28	62
HLCC-25AS	29	5	2×4-M5深11	φ4 ^{+0.03} 深4	5	52	10.5	63.5	11.5	14.5	37.5	14	15	19	35	73
HLCC-30AS	30	8	2×4-M6深13	φ4 ^{+0.03} 深4	5	64	11	73.5	14.5	16.5	42.5	16	17	21.5	43	86

型 式	g	h	i	j	k	m
HLCC-16AS	25	42	2	5.5	5	116
HLCC-20AS	30	52	2	6.5	5	132
HLCC-25AS	39	62	2	7	5	152
HLCC-30AS	47	72	2	6	5	174

クリーン
 特殊
 モーター
 クリーン
 メカバンド
 耐切削油
 防塵仕様
 水中対応
 樹脂バンド
 CKPB-A
 WHA-FB
 LCH