

型式表示方法

標準 ..... **CKTT-80AS**

オプション ..... **CKTT** - **80AS** - **Z**

大きさ	
記号	
80AS	160AS
100AS	200AS
125AS	250AS

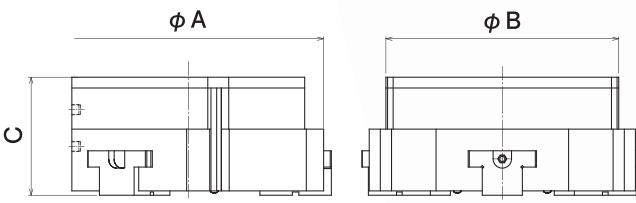
※CKTTシリーズ用センサは取り扱っておりません。  
CKTT推奨センサ:CKD(株)製 SW-ET0

仕様

型式	CKTT-80AS	CKTT-100AS	CKTT-125AS	CKTT-160AS	CKTT-200AS	CKTT-250AS
駆動源	エア 0.3~0.7MPa					
潤滑	無給油またはタービン油1種(ISO VG32)					
周囲温度(°C)	5~150					
動作ストローク(mm)	22	26	32	50	60	70
シリンダ径(mm)	φ80	φ100	φ125	φ160	φ200	φ250
ロッド径(mm)	φ16	φ20	φ24	φ30	φ36	φ40
内部容積(往復)(cm <sup>3</sup> /回)	170.5	284.8	525.3	987	1854	3392
繰返し精度(mm)	±0.03					
本体質量(kg)	1.48	2.52	5.03	10	17	27

概略寸法

	(mm)		
	φA	φB	C
CKTT-80AS	119	101	75
CKTT-100AS	149	126	82
CKTT-125AS	189	165	92
CKTT-160AS	250	215	109
CKTT-200AS	290	260	131
CKTT-250AS	336	310	149



※詳細な寸法は総合カタログをご確認ください。

ノウハウの蓄積と進化を追求してきた、KONSEI自信のメカトロ機器をご活用ください。  
常にFA化の先端を考えて、お客様をトータルサポートするKONSEIの供給・搬送システム。



ラインの省人化をめざすKONSEIの加工・供給・搬送システム

- ハンド&チャック ●空圧・油圧機器 ●各種搬送移載装置
- オートローダー装置 ●ロボット装置 ●多軸自動盤
- 自動計測装置 ●各種専用機

●取扱店

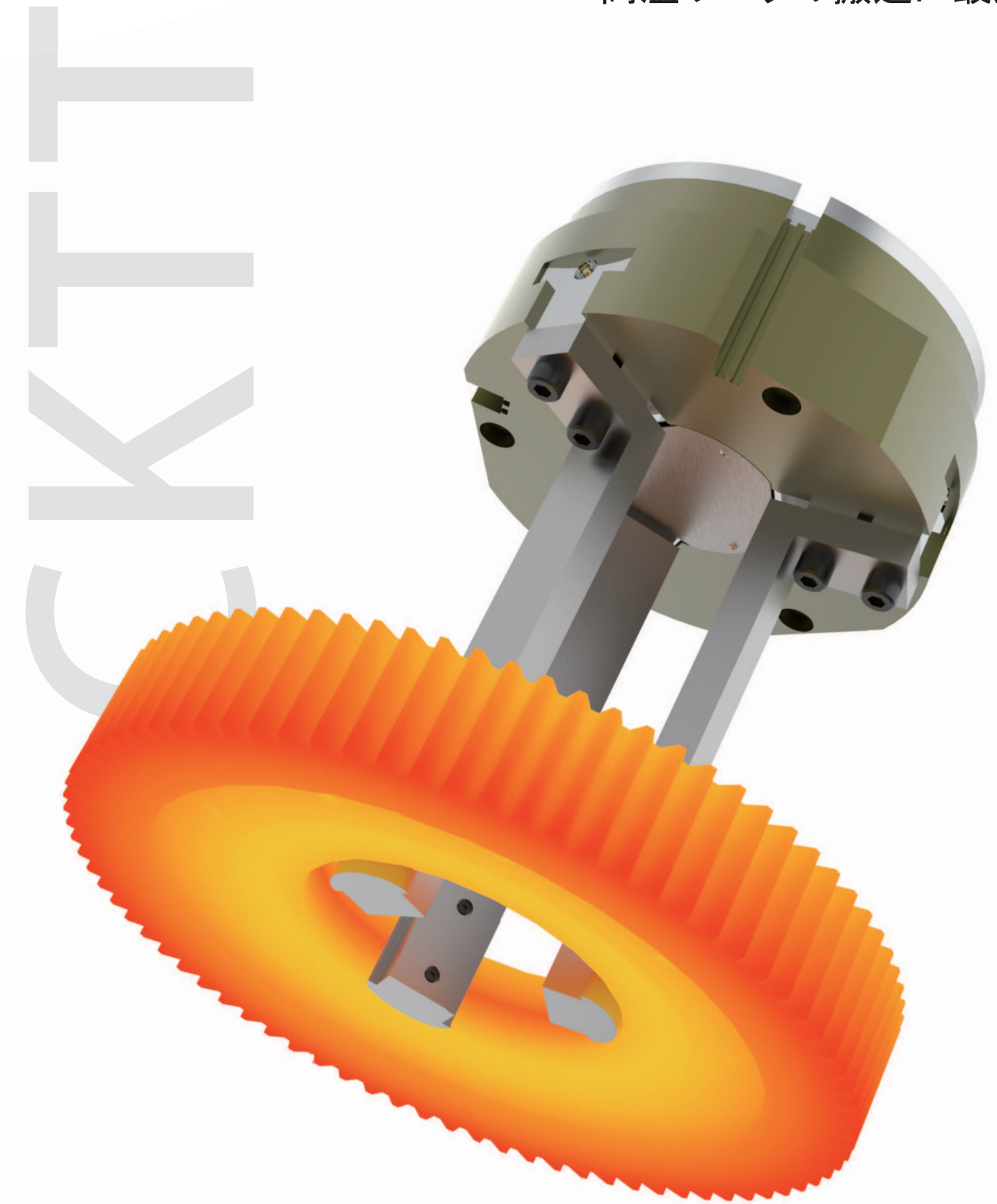
— 工場の省人化をめざす —  
株式会社 近藤製作所

【お問い合わせは、お近くの営業所までどうぞ】 URL <a href="https://konsei.co.jp">https://konsei.co.jp</a>	
●ハンド&チャック ロボット周辺機器(幸田工場) 〒444-0124 愛知県額田郡幸田町深溝一本樹11-1	TEL(0564)62-0428(代) FAX(0564)62-6614
●FAシステム(坂本工場) 〒443-0002 愛知県蒲郡市清田町大口3-1	TEL(0533)66-6588(代) FAX(0533)66-6589
●スマートファクトリーLabo(浜町工場) 〒443-0036 愛知県蒲郡市浜町73番4	TEL(0533)67-1111(代) FAX(0533)67-1117
●埼玉支店(埼玉工場) 〒367-0206 埼玉県本庄市児玉町共栄454-1	TEL(0495)71-0011(代) FAX(0495)71-0015
●東京支店 〒211-0012 神奈川県川崎市中原区中丸子1-171	TEL(044)422-2338(代) FAX(044)434-1654
●大阪営業所 〒575-0003 大阪府四條畷市岡山東1-10-5忍ヶ丘センタービル503号	TEL(072)877-9199(代) FAX(072)877-9188
●広島営業所 〒730-0803 広島県広島市中区広瀬北町3番11号 和光広瀬ビル3F 315	TEL(082)208-3233
●九州営業所・佐賀工場 〒849-2201 佐賀県武雄市北方町志久5834番地2	TEL(0954)27-7158 FAX(0954)27-7159
●KONSEI USA INC. 401 Commerce Parkway, Hodgenville, KY 42748 U.S.A.	TEL+1-270-358-0145 FAX+1-270-358-0171
●KONSEI(THAILAND) CO.,LTD 700/118 AMATA NAKORN INDUSTRIAL ESTATE MOO 1, BANANG-TRAD ROAD, TAMBOUL BANGKAO AMPHUR PANTHONG, CHONBURI PROVINCE 20160 THAILAND	TEL+66-(0)38-213-227 FAX+66-(0)38-213-228
●常州坤世精密机械有限公司 江蘇省常州市新北区薛家鎮園路90号	TEL+86-519-6886-8336 FAX+86-519-6886-8381

※このカタログに記載の内容を予告なく一部変更する場合があります。

# 耐熱大把持力チャック

高温ワークの搬送に最適



# CKTT series

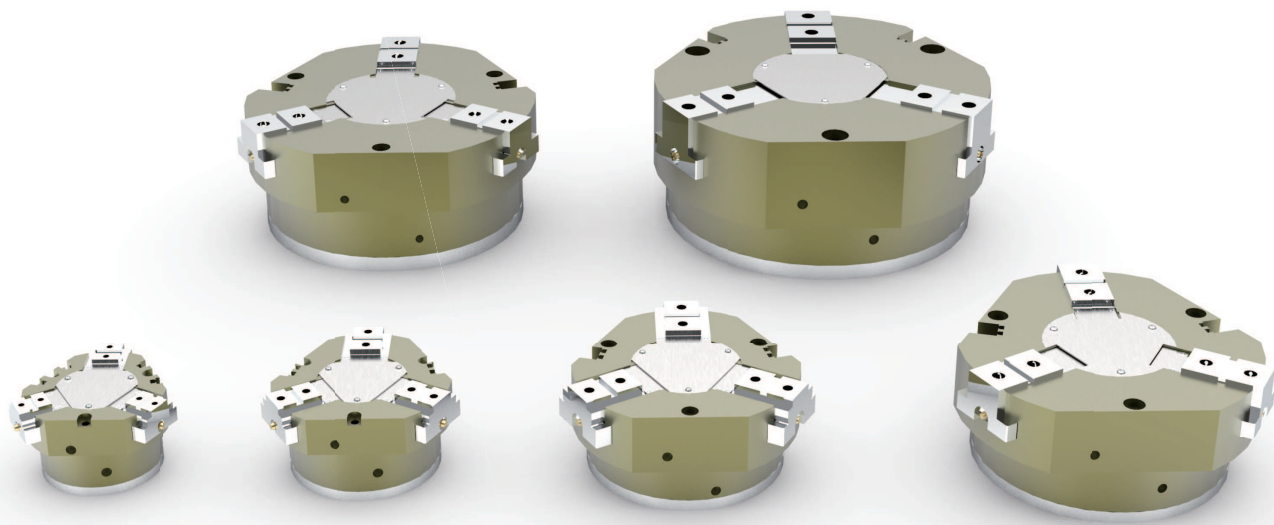
## 高温ワーク搬送の課題解決

耐熱温度150℃ 鍛造品・鋳造品の搬送に

把持力20,000N以上 重量物の搬送に対応

最大爪長さ380mm ワークを遠ざけて搬送

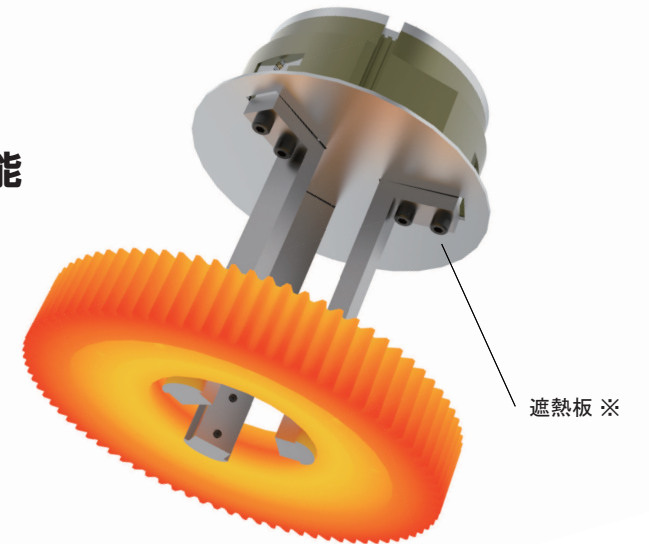
全6機種をラインナップ



全6機種のサイズバリエーションをラインナップ

### 特長

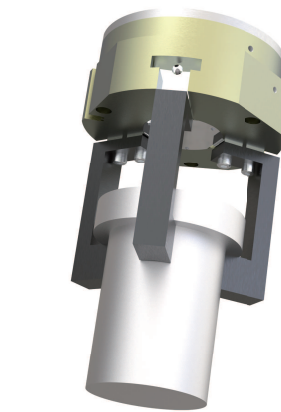
1 高温ワーク搬送実績多数  
周囲温度150℃まで対応可能



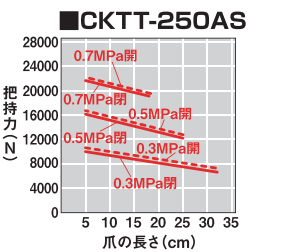
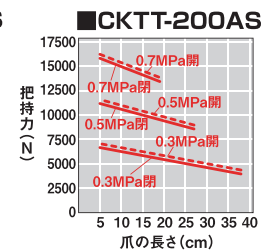
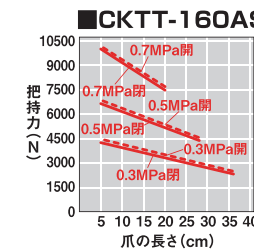
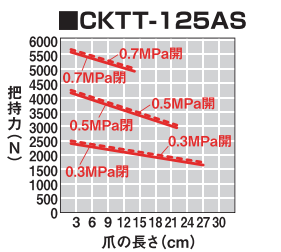
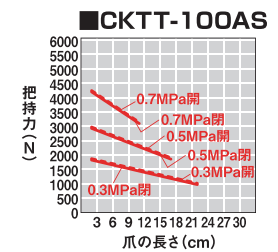
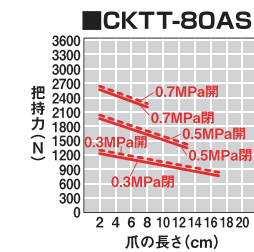
熱間鍛造、ダイキャスト、高周波焼入など  
高温のワークの搬送実績多数

※耐熱対策の一例です

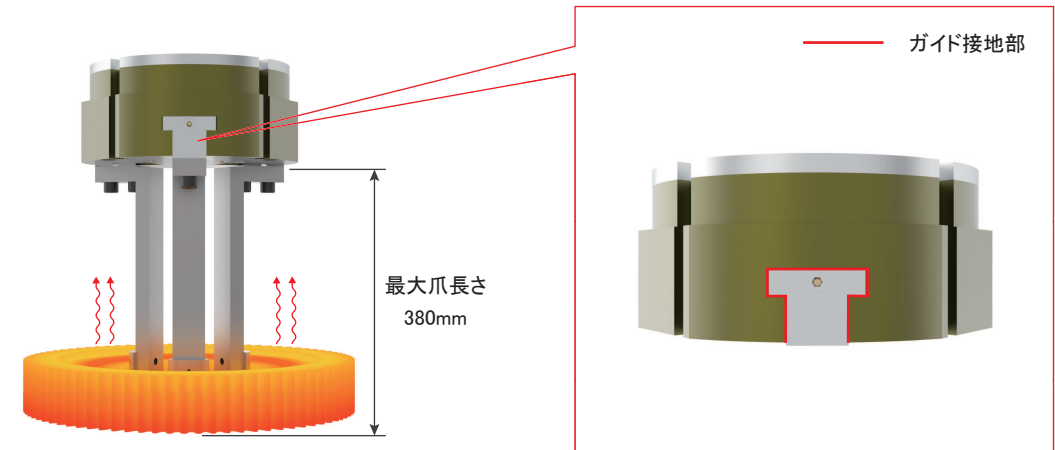
2 大型ワークの搬送に最適な高把持力



従来CKTシリーズと同等の把持力  
最適ワーク重量～100kg



3 ロング爪対応の高剛性ガイド搭載



熱源からハンドを離して搬送が可能

接地面積が大きい幅広ガイドにより高い剛性を実現