

仕様

型式	KHG-12	
可搬質量 (kg)	12	
駆動源	ロボットアームによる着脱、もしくは手動	
ツールポート圧力	-100kPa~0.7MPa ※	
周囲温度 (°C)	5~60	
位置再現精度 (mm)	±0.03	
連結軸力 (N)	160	
連結時モーメント (N・m)	120	
連結時トルク (N・m)	190	
本体質量 (kg)	R側	0.164
	H側	0.222
	スタンド	0.526
空気インターフェース	回路数	2
	オリフィス径	φ2.4

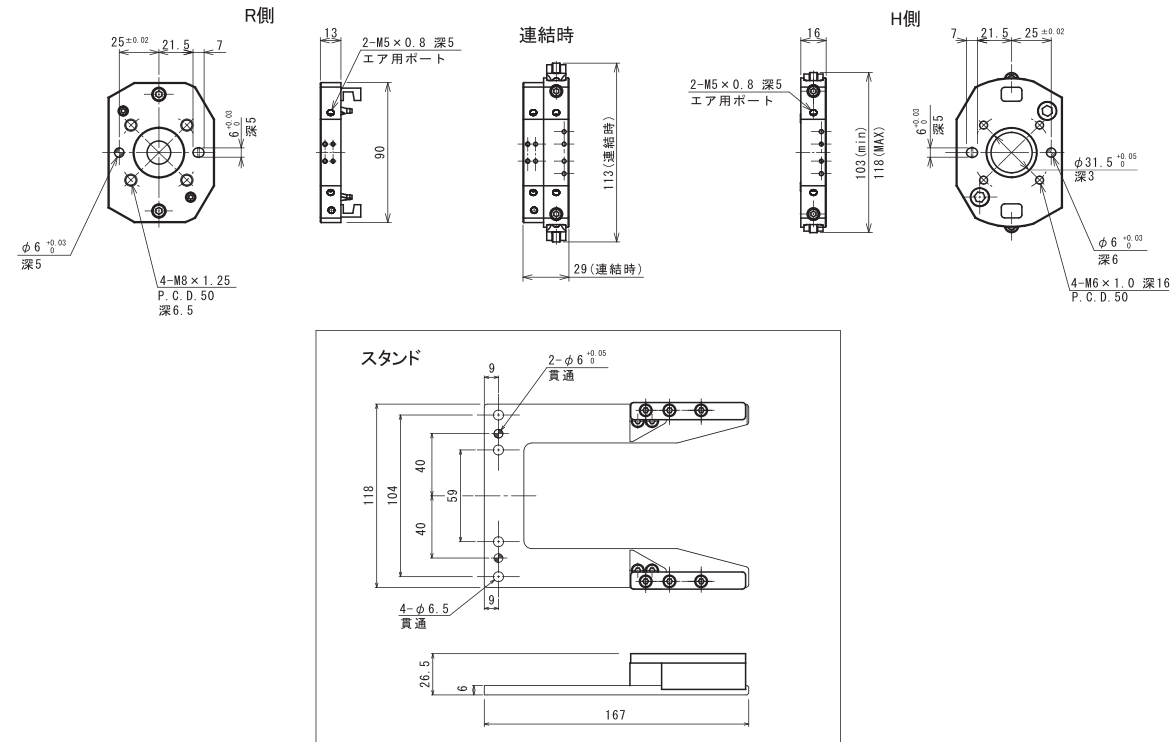
※真空保持はできません。

対応モジュールオプション一覧

記号	仕様
D14C	1A 電極 (4ピン) 丸形コネクタ
D28C	2A 電極 (8ピン) M8 コネクタ
D38	3A 電極 (8ピン) ケーブル
D315	3A 電極 (15ピン) ケーブル
D315C	3A 電極 (15ピン) D サブコネクタ
EP81	増設ポート (Rc1/4、1ポート)
EP82	増設ポート (Rc1/4、2ポート)

詳細は総合カタログをご確認ください。

概略寸法



ノウハウの蓄積と進化を追求してきた、KONSEI自信のメカトロ機器をご活用ください。  
常にFA化の先端を考えて、お客様をトータルサポートするKONSEIの供給・搬送システム。



ラインの省人化をめざすKONSEIの加工・供給・搬送システム

●取扱店

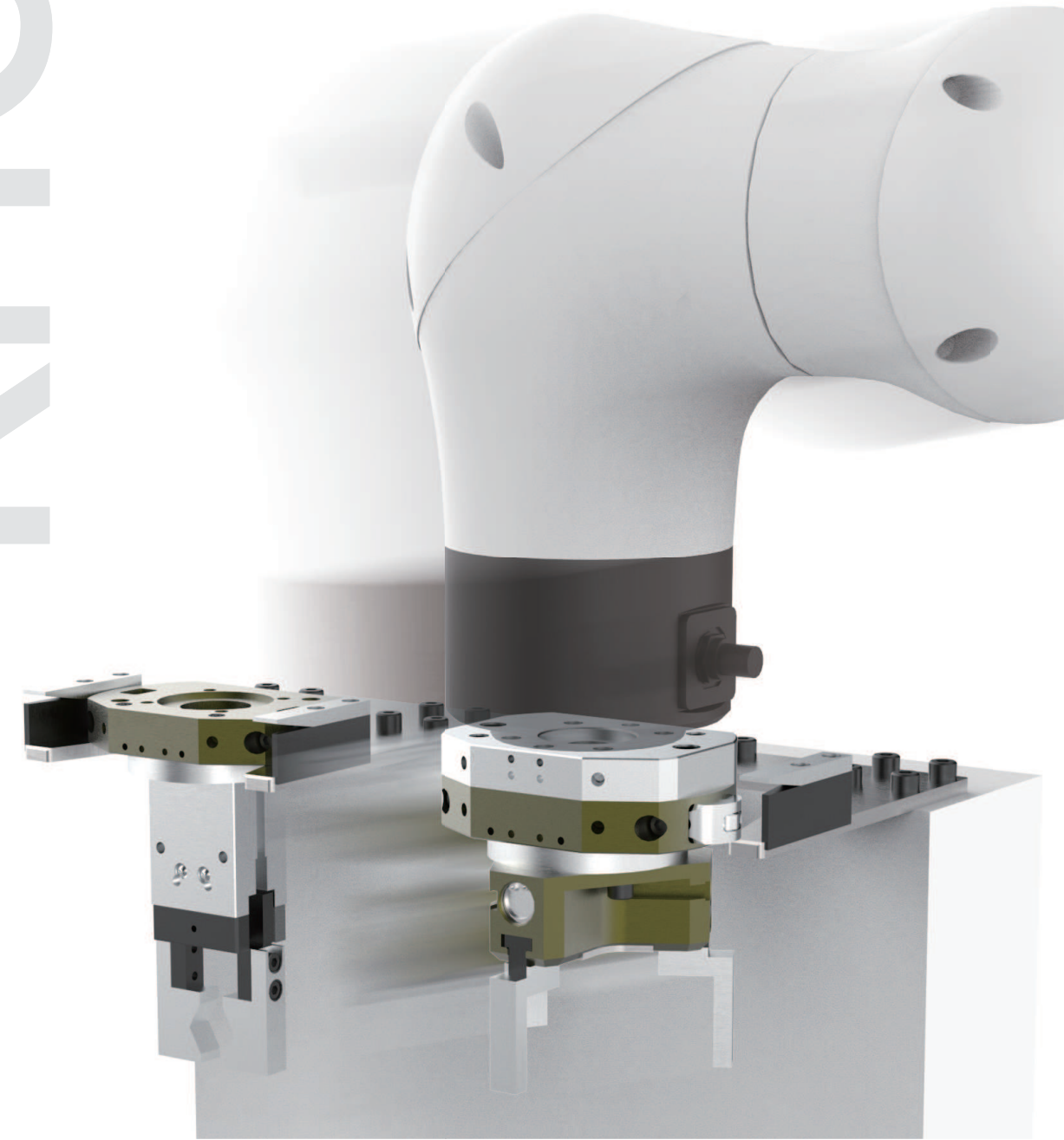
- ハンド&チャック ●空圧・油圧機器 ●各種搬送移載装置
- オートローダー装置 ●ロボット装置 ●多軸自動盤
- 自動計測装置 ●各種専用機

— 工場の省人化をめざす —  
株式会社 近藤製作所

- 【お問い合わせは、お近くの営業所までどうぞ】 URL <https://konsei.co.jp>
- ハンド&チャック ロボット周辺機器 (幸田工場) 〒444-0124 愛知県豊田郡幸田町深溝一本樹11-1 TEL.(0564)62-0428(代) FAX(0564)62-6614
  - FAシステム (坂本工場) 〒443-0002 愛知県蒲郡市清田町大口3-1 TEL.(0533)66-6588(代) FAX(0533)66-6589
  - スマートファクトリー-Labo (浜町工場) 〒443-0036 愛知県蒲郡市浜町73番4 TEL.(0533)67-1111(代) FAX(0533)67-1117
  - 埼玉支店 (埼玉工場) 〒367-0206 埼玉県本庄市児玉町共栄454-1 TEL.(0495)71-0011(代) FAX(0495)71-0015
  - 東京支店 〒211-0012 神奈川県川崎市中原区中丸子1-171 TEL.(044)422-2338(代) FAX(044)434-1654
  - 大阪営業所 〒575-0003 大阪府四條畷市岡山東1-10-5 弘丘センタービル503号 TEL.(072)877-9199(代) FAX(072)877-9188
  - 広島営業所 〒730-0803 広島県広島市中区広瀬北町3番11号 和光広瀬ビル3F 315 TEL.(082)208-3233 FAX(082)208-3233
  - 九州営業所 - 佐賀工場 〒849-2201 佐賀県武雄市北方町志久5834番地2 TEL.(0954)27-7158 FAX(0954)27-7159
  - KONSEI USA INC. 401 Commerce Parkway, Hodgenville, KY 42748 U.S.A. TEL+1-270-358-0145 FAX+1-270-358-0171
  - KONSEI (THAILAND) CO.,LTD 700/118 AMAKA NAKORN INDUSTRIAL ESTATE,MOO 1,BANGNA-TRAD ROAD, TEL+66-(0)38-213-227 FAX+66-(0)38-213-228
  - 常州坤世精密机械有限公司 江蘇省常州市新北区薛家鎮園路90号 TEL+86-519-6886-8336 FAX+86-519-6886-8381

※このカタログに記載の内容を予告なく一部変更する場合があります。

KHG



# メカチェンジャー

ロボット動作でツール交換

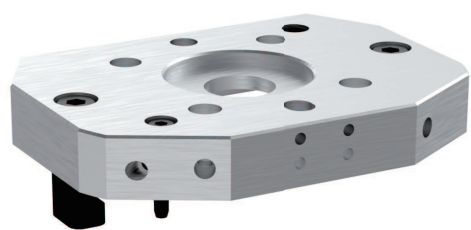
# KHGG series

## ツール交換の課題解決

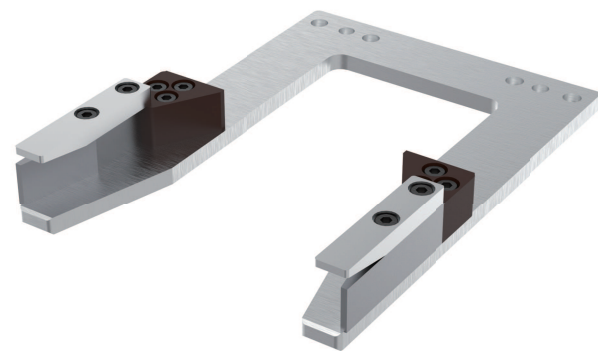
ロボットの動作でツールを交換

薄型でロボットの負荷を低減

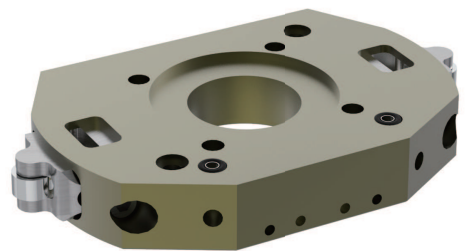
CRXシリーズ対応オプションをラインナップ



R側



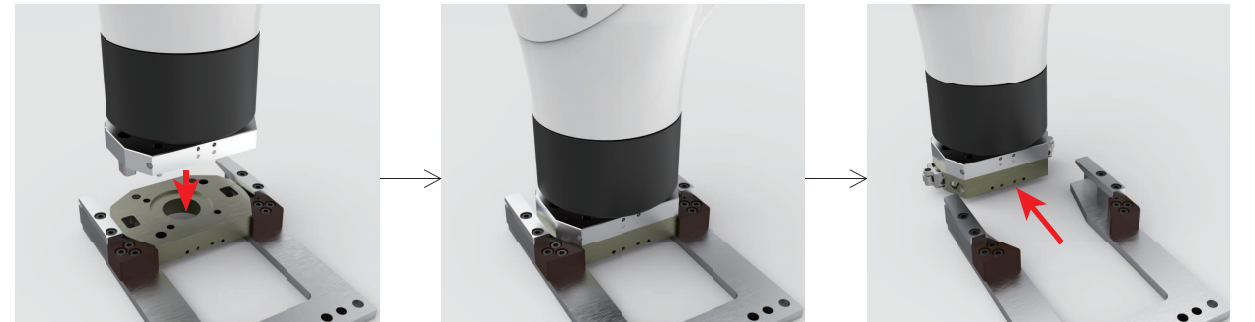
スタンド



H側

### 特長

1 ロボットの動作でツールを交換  
ツールチェンジャー本体の駆動源不要



(1)ロボットをスタンド上部より進入させる

ロボット側・ツール側密着状態

(2)開口部へスライドさせ、ツール側を着座

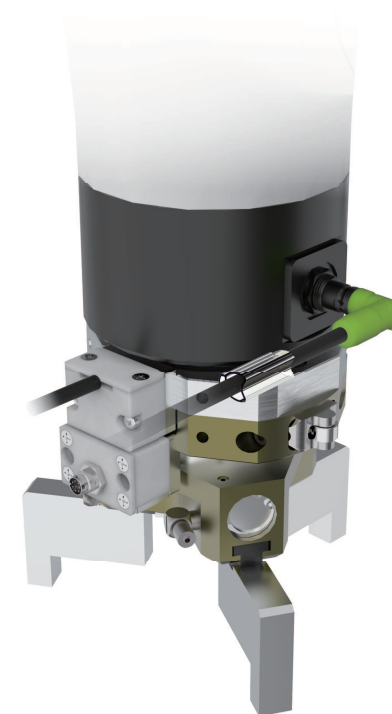
※ツール側を切り離す場合は(1)、(2)の手順を逆向きに行います。

2 全高が低いのでロボットに掛かる  
イナーシャを低減

連結時全高  
29mm



3 ファナック（株）製 CRXシリーズに直接接続できる  
電極オプションをラインナップ



NEW



CRX対応電極 D28C



3A 15ピン電極

増設ポート RC1/4

その他、電極・増設オプションもラインナップ