

ハンド

### ストローク重視、軽量コンパクトの実用派。

#### 特長

##### ■ロングストローク。

カム比率のアップにより超ロングストロークを実現しました。

##### ■軽量コンパクト。

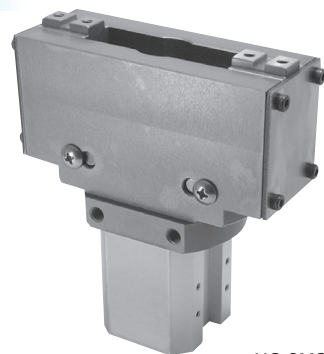
ボディは軽量コンパクト。しかも薄型で扱いやすくなっています。

##### ■取付けが容易。

取付け面が3方向ありますのであらゆる方向からの取付けが可能です。

##### ■開閉確認センサ。

シリーズの全機種に2ヶ所のスイッチの取付けが可能です。



HG-3MS

#### 型式表示方法

標準 ----- HG-3MS

オプション ----- HG - **3MS** - **H** - **KET3S2** - **Z**

| 大きさ |
|-----|
| 記号  |
| 3MS |

| オプション |          |
|-------|----------|
| 記号    | 名称       |
| 無記号   | 複動式      |
| NO    | ノーマルオープン |
| NC    | ノーマルクローズ |
| H     | 低油圧      |
| T     | 耐熱       |

オプションの仕様の詳細は ▶ 42p

| センサ・個数            |       |    |       |
|-------------------|-------|----|-------|
| 記号                | 名称    | 記号 | 名称    |
| KET3 <sup>※</sup> | 無接点3芯 | S2 | センサ2個 |
| KER3 <sup>※</sup> | 無接点3芯 |    |       |
| KET2 <sup>※</sup> | 無接点2芯 |    |       |
| KER2 <sup>※</sup> | 無接点2芯 |    |       |
| S1                | センサ1個 |    |       |

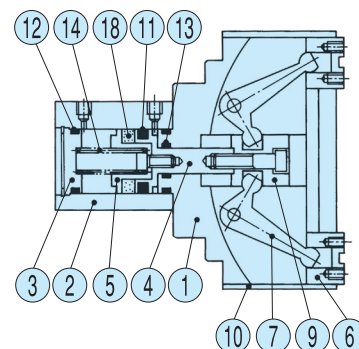
※専用金具を用いて取付け可能です。

#### 仕様

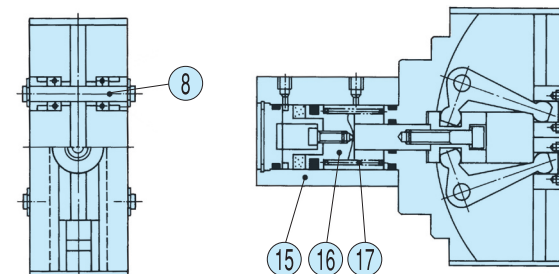
| 型式                             | HG-3MS                  |
|--------------------------------|-------------------------|
| 駆動源                            | エア 0.3~0.7MPa           |
| 潤滑                             | 無給油またはタービン油1種 (ISOVG32) |
| 周囲温度 (°C)                      | 5~60                    |
| 動作ストローク (mm)                   | 56                      |
| シリンダ径 (mm)                     | φ25                     |
| ロッド径 (mm)                      | φ10                     |
| 内部容積 [往復] (cm <sup>3</sup> /回) | 11.8                    |
| 繰返し精度 (mm)                     | ±0.03                   |
| 本体質量 (kg)                      | 0.85                    |

#### 内部構造図、パーツ・パッキンリスト

##### ■標準 (複動) NO タイプ



##### ■NCタイプ



##### ■パーツリスト

| No. | 名称      | 材質    | No. | 名称      | 材質     | No. | 名称      | 材質     |
|-----|---------|-------|-----|---------|--------|-----|---------|--------|
| 1   | ボディ     | アルミ   | 8   | 支点軸     | 炭素鋼    | 15  | NCシリンダ  | アルミ    |
| 2   | シリンダ    | アルミ   | 9   | 操作リング   | ステンレス  | 16  | NCピストン  | ステンレス  |
| 3   | シリンダカバー | 樹脂    | 10  | サイドカバー  | ステンレス  | 17  | NCスプリング | ステンレス線 |
| 4   | ピストンA   | ステンレス | 11  | ピストンシール |        | 18  | 磁石      |        |
| 5   | ピストンB   | アルミ   | 12  | シリンダシール |        |     |         |        |
| 6   | マスタージョウ | 炭素鋼   | 13  | ロッドシール  |        |     |         |        |
| 7   | アーム     | 炭素鋼   | 14  | NOスプリング | ステンレス線 |     |         |        |

##### ■パッキンリスト

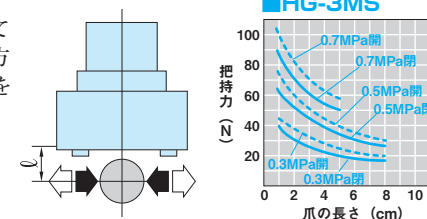
| No. | HG-3MS    |
|-----|-----------|
| 11  | PSD-25    |
| 12  | P-21,S-24 |
| 13  | MYA-10    |

#### 性能データ

##### ■把持力

供給圧力別 (MPa) 時においてハンドの爪の長さℓにおける開方向、閉方向に作用する把持力を表します。

開方向 (⇐) -----  
閉方向 (⇒) -----



ハンド

LHA

LHB-G

LHC

BSA

BHA-G

BHE

HMA

HME

HA

HC

HLC

HLC

HLF

HMF

HF

HG

HK

HLG

HLA-G

HLB-G

HH

HHC-D

HHE

HLD

HJQ

HMD

HB

HJD

HJ

HMB

HD

ハンド

### 外形図

LHA

LHB-G

LHC

BSA

BHA-G

BHE

HMA

HME

HA

HC

HLC

HLF

HMF  
HMFS

HF

**HG**

HK

HLG

HLA-G

HLB-G

HH

HHC-D

HHE

HLD

HJQ

HMD

HB

HJD

HJ

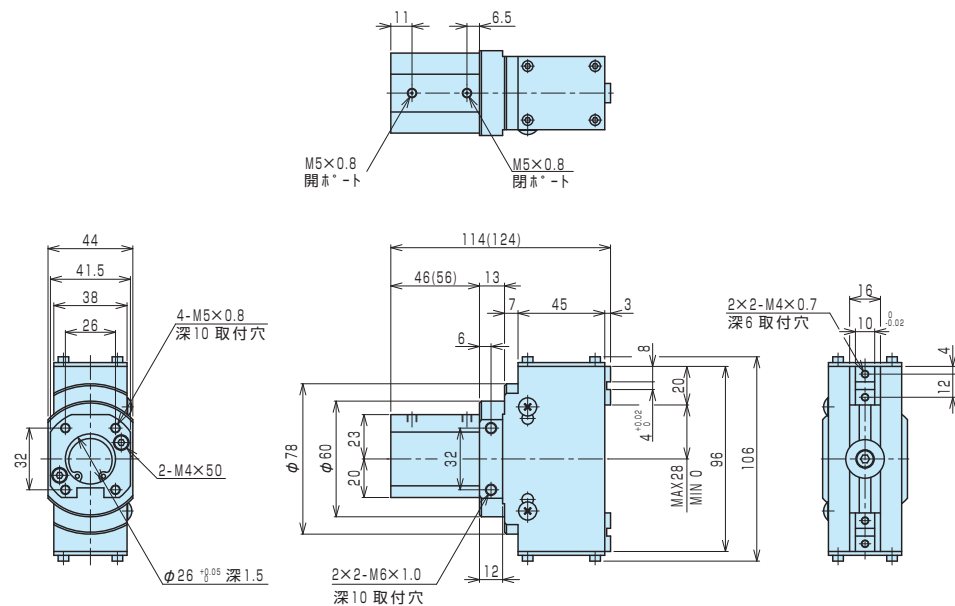
HMB

HD

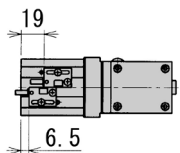
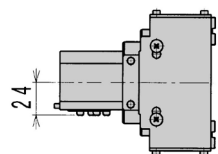
### ■HG-3MS (最適把持力 30N~60N)

#### HG-3MS 標準・NO・NC

※ ( )内は NC (ノーマル・クローズ) 仕様寸法です。



#### HG-3MS-KE S S



ハンド

LHA

LHB-G

LHC

BSA

BHA-G

BHE

HMA

HME

HA

HC

HLC

HLF

HMF  
HMFS

HF

**HG**

HK

HLG

HLA-G

HLB-G

HH

HHC-D

HHE

HLD

HJQ

HMD

HB

HJD

HJ

HMB

HD