

兼用調整不要のコンパクトな実力派。

特長

■小型大出力を実現。

ダブルシリンダ方式を採用し効率をさらに向上させました。

■取付けが容易。

取付け面が3方向、子爪は2方向からと自由なレイアウトが可能です。

■兼用調整が不要。

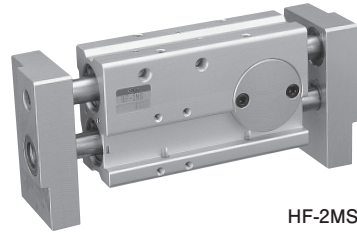
爪の動作ストロークが長く、しかも平行クランプ(求心動作)しますので、わずらわしい調整はいっさい不要です。

■スライドベアリングをオプション仕様。

位置決め治具等、平行度を要求されることでの使用が可能です。

■開閉確認センサ。

シリーズの全機種に2ヶ所のスイッチの取付けが可能です。



HF-2MS

型式表示方法

標準 ----- HF-2MS

オプション ----- HF - **2MS** - **B** - **KET3S2** - **Z**

大きさ	
記号	名称
2MS	標準
3MS	標準
4MS	標準
5MS	標準

オプション	
記号	名称
B	ベアリング
SU	鉄部ステンレス
T	耐熱

センサ・個数			
記号	名称	記号	名称
KET3※	無接点3芯	S2	センサ2個
KER3※	無接点3芯		
KET2※	無接点2芯		
KER2※	無接点2芯		
S1	センサ1個		

オプションの仕様の詳細は ▶ 42p

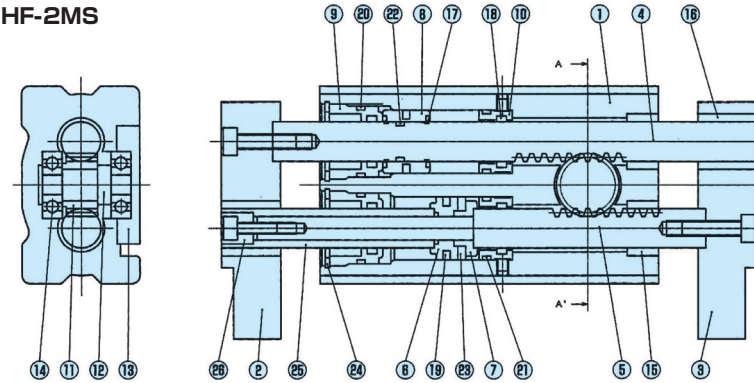
センサの仕様の詳細は ▶ 364p

仕様

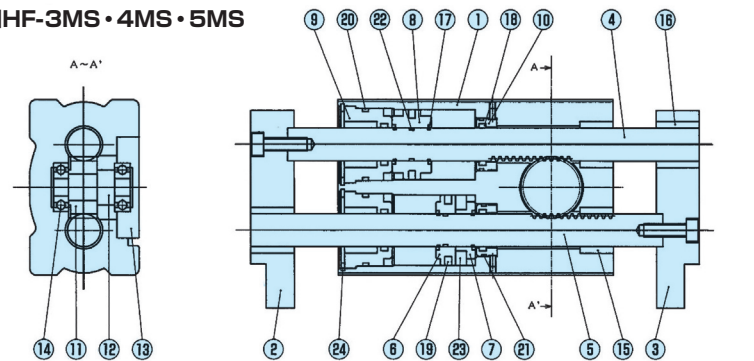
型 式	HF-2MS 外形図は ▶160p	HF-3MS 外形図は ▶161p	HF-4MS 外形図は ▶162p	HF-5MS 外形図は ▶164p
駆動源	エア 0.3~0.7MPa			
潤滑	無給油またはタービン油1種 (ISOVG32)			
周囲温度 (°C)	5~60			
動作ストローク (mm)	20	30	40	60
シリンダ径 (mm)	φ16×2	φ25×2	φ32×2	φ40×2
ロッド径 (mm)	φ10	φ12	φ15	φ18
内部容積[往復] (cm ³ /回)	4.9	22.7	50.2	120.3
繰り返し精度 (mm)	±0.03			
本体質量 (kg)	0.59	1.10	2.07	3.90

内部構造図、パーツ・パッキンリスト

■HF-2MS



■HF-3MS・4MS・5MS



■パーツリスト

No.	名 称	材 質	No.	名 称	材 質	No.	名 称	材 質
1	ボディ	アルミ	10	パッキンハウジングB	アルミ	19	ピストンシール	
2	マスタージョウR	アルミ	11	ピニオンギア	炭素鋼	20	サイドシールA	
3	マスタージョウL	アルミ	12	ピニオンギア軸	炭素鋼	21	サイドシールB	
4	ピストンロッドA	ステンレス	13	ベアリングカバー	アルミ	22	シール	
5	ピストンロッドB	ステンレス	14	ベアリング		23	磁石	
6	ピストンA	アルミ	15	ブッシュA		24	止め輪	ステンレス
7	ピストンB	アルミ	16	ブッシュB		25	スリーブB	ステンレス
8	ピストンC	アルミ	17	ピストン固定スプリング	ステンレス	26	座金	ステンレス
9	パッキンハウジングA	アルミ	18	ロッドシール				

■パッキンリスト

No.	HF-2MS	HF-3MS	HF-4MS	HF-5MS
18	MYA-10	MYA-12	MYA-15	MYA-18
19	PSD-16	PSD-25	PSD-32	PSD-40
20	S-16	S-24	S-30	S-38
21	MYA-12	S-16	S-20	S-24
22	S-6	S-8	S-12	S-15

ハンド

LHA

LHB-G

LHC

BSA

BHA-G

BHE

HMA

HME

HA

HC

HLC

HLF

HMF

HF

HG

HK

HLG

HLA-G

HLB-G

HH

HHC-D

HHE

HLD

HJQ

HMD

HB

HJD

HJ

HMB

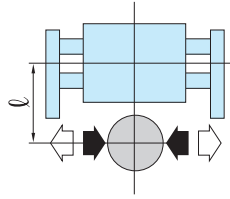
HD

- ハンド
- LHA
- LHB-G
- LHC
- BSA
- BHA-G
- BHE
- HMA
- HME
- HA
- HC
- HLC
- HLF
- HMF
- HMFS
- HF**
- HG
- HK
- HLG
- HLA-G
- HLB-G
- HH
- HHC-D
- HHE
- HLD
- HJQ
- HMD
- HB
- HJD
- HJ
- HMB
- HD

性能データ

■把持力

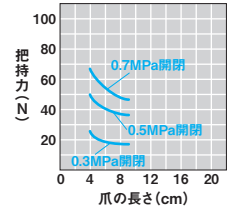
供給圧力別 (MPa) 時においてハンドの爪の長さ l における開方向、閉方向に作用する把持力を表します。



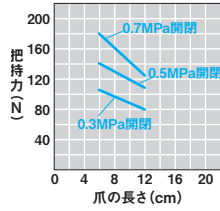
開方向(←) —————

閉方向(→) —————

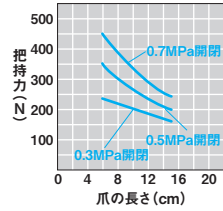
■HF-2MS



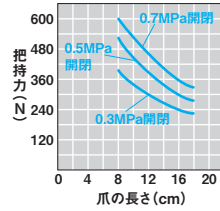
■HF-3MS



■HF-4MS



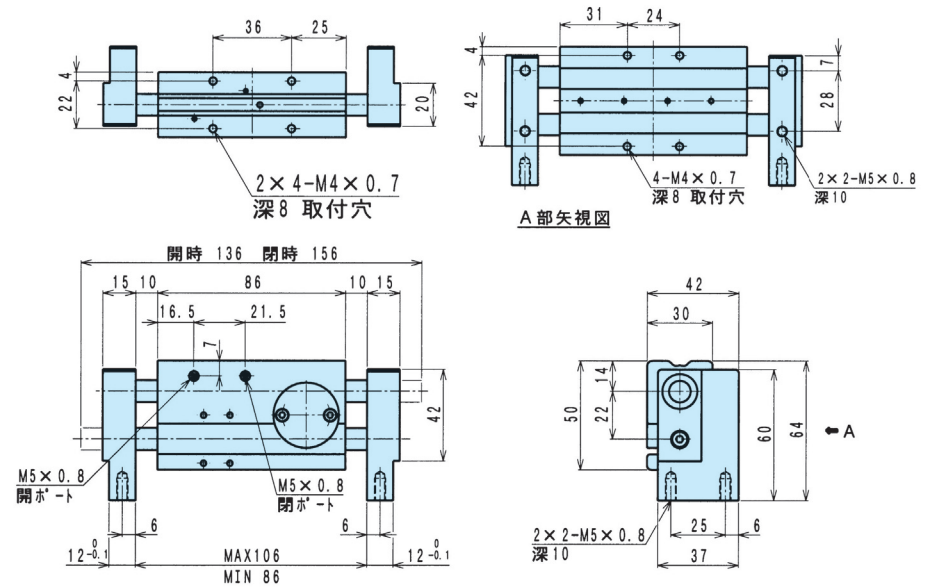
■HF-5MS



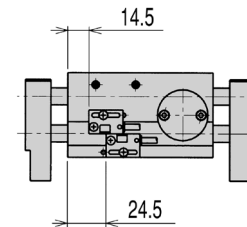
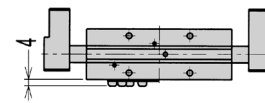
外形図

■HF-2MS (最適把持力 40N~70N)

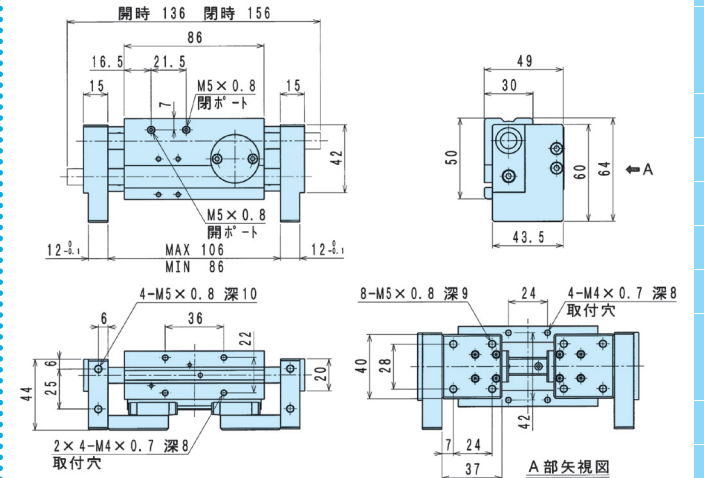
HF-2MS 標準



HF-2MS-KE□S□



HF-2MS-B

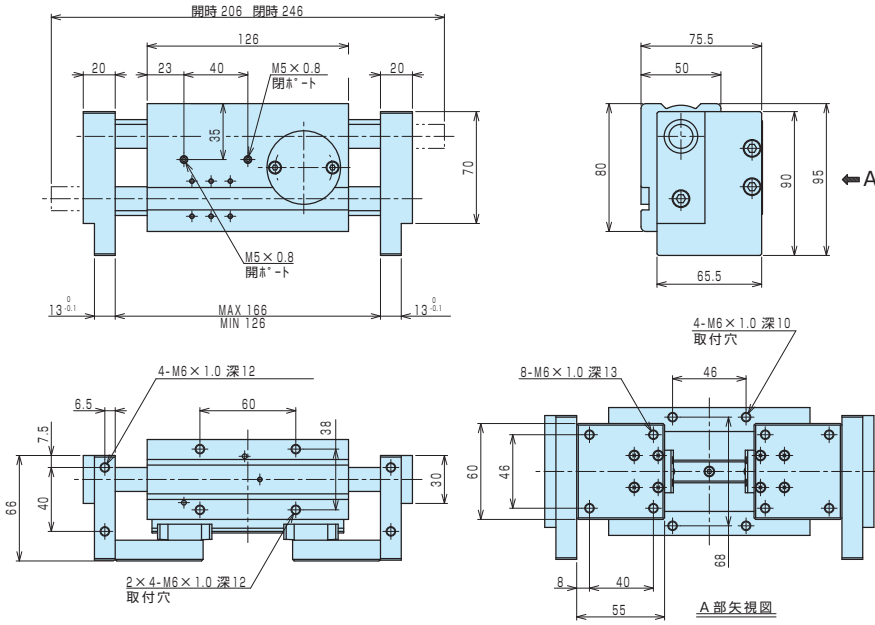


- ハンド
- LHA
- LHB-G
- LHC
- BSA
- BHA-G
- BHE
- HMA
- HME
- HA
- HC
- HLC
- HLF
- HMF
- HMFS
- HF**
- HG
- HK
- HLG
- HLA-G
- HLB-G
- HH
- HHC-D
- HHE
- HLD
- HJQ
- HMD
- HB
- HJD
- HJ
- HMB
- HD

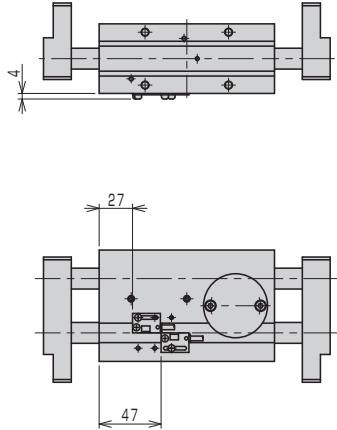
ハンド
LHA
LHB-G
LHC
BSA
BHA-G
BHE
HMA
HME
HA
HC
HLC
HLF
HMF
HMFS
HF
HG
HK
HLG
HLA-G
HLB-G
HH
HHC-D
HHE
HLD
HJQ
HMD
HB
HJD
HJ
HMB
HD

外形図

HF-4MS-B

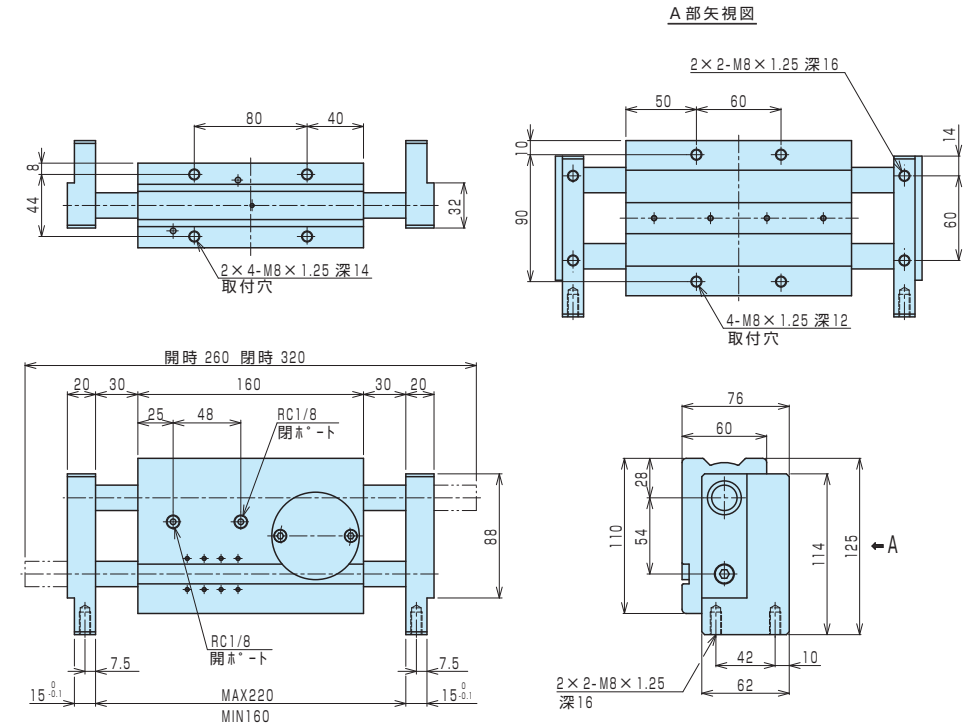


HF-4MS-KE□S□



HF-5MS (最適把持力 200N~700N)

HF-5MS 標準



ハンド
LHA
LHB-G
LHC
BSA
BHA-G
BHE
HMA
HME
HA
HC
HLC
HLF
HMF
HMFS
HF
HG
HK
HLG
HLA-G
HLB-G
HH
HHC-D
HHE
HLD
HJQ
HMD
HB
HJD
HJ
HMB
HD

